

### بیماری‌های ناحیه قفسه سینه

## قلب

**دستورالعمل طب سوزنی**

نقطه J-۱۷ را گرم کنید.

نقاط C۴،۵،۶،۷ را در هر دو دست گرم کنید.

دفعه بعدی به جای نقاط فوق نقطه MC-۶ را در هر دو دست گرم کنید.

C 4, C5, C6, C7

در کنار دست و به فاصله یک و نیم قطر شست از خط معج واقع شده‌اند. باید همزمان گرم شوند.

MC-۶: صفحه ۱۱۱

**قلب**

اتصال با ستون فقرات از طریق C۴-C۶ (ص ۱۷۲) و T۱-T۸ (ص ۱۷۳)

**سیستم اصلی - منطقه ثانویه**

**دست راست**

**سیستم اصلی - منطقه اولیه**

**دست چپ**

**سیستم اصلی - منطقه ثانویه**

**پای راست**

**سیستم اصلی - منطقه اولیه**

**پای چپ**

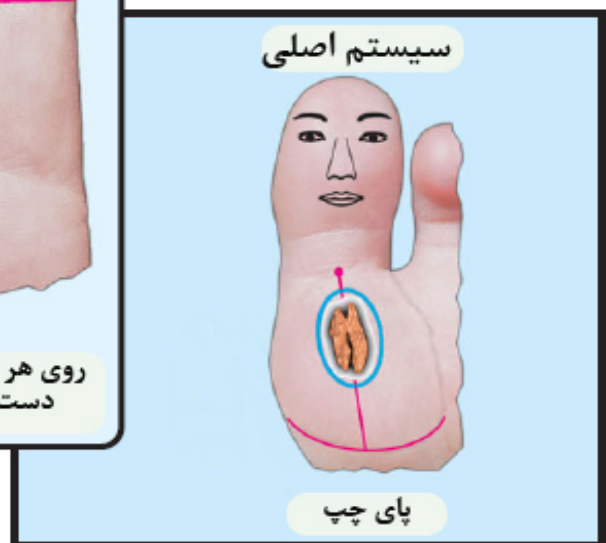
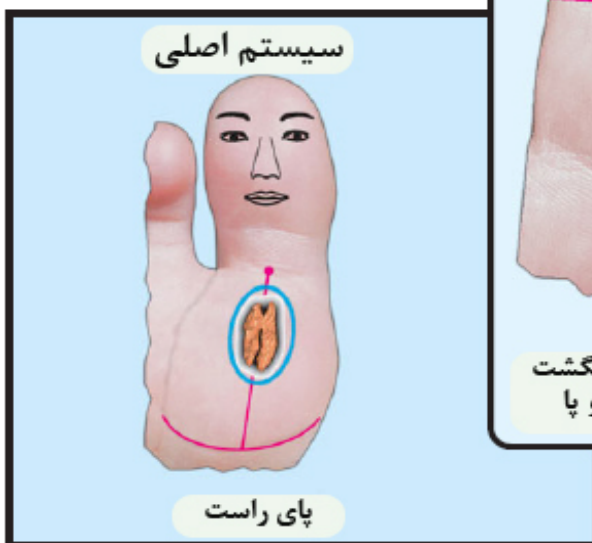
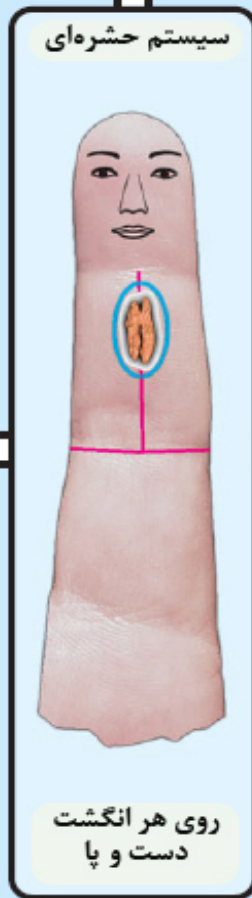
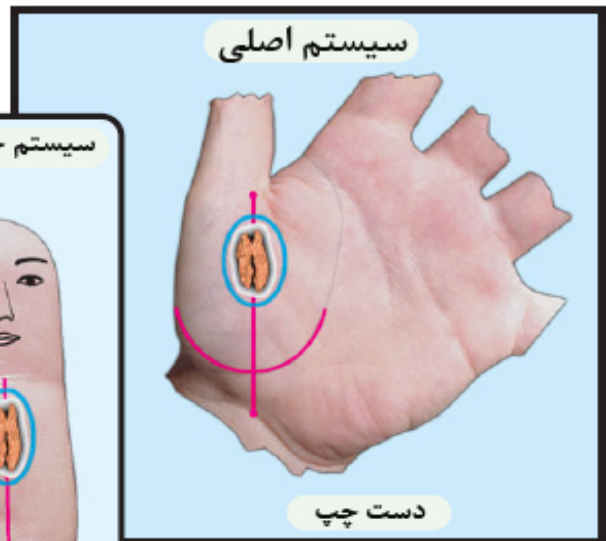
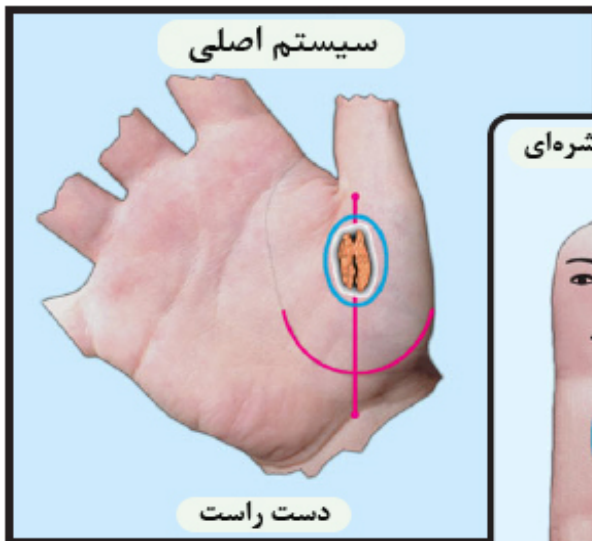
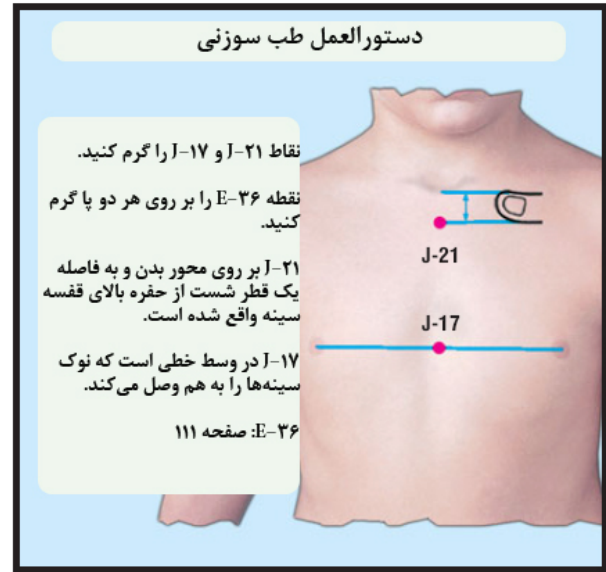
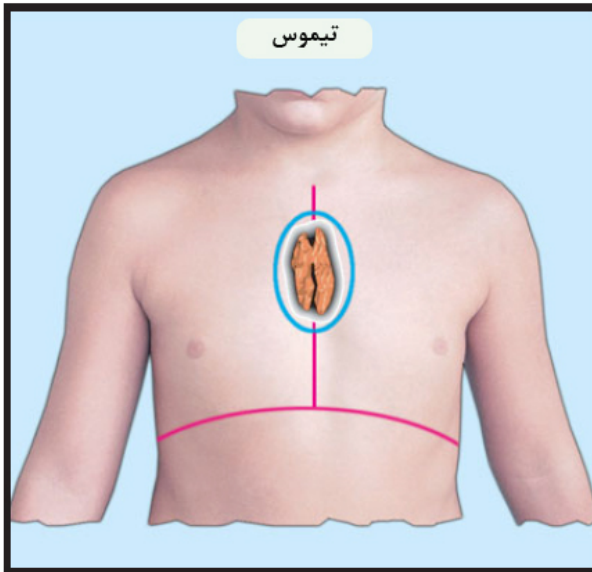
**سیستم حشره‌ای**

مناطق اولیه: دست و پای چپ  
مناطق ثانویه: دست و پای راست

روی هر انگشت دست و پا

### بیماری های ناحیه قفسه سینه

#### تیموس



### بیماری‌های ناحیه قفسه سینه

#### مری

